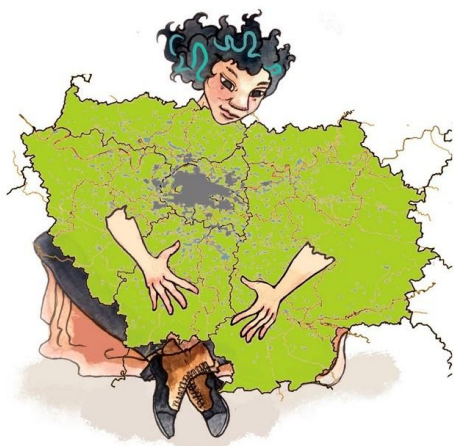


Fifi en 1900



Fifi en 2018



28/01/2024

Communiqué de presse
de la Coordination
des luttes locales IdF
& des Naturalistes des Terres

Du 1er février au 16 mars, la Coordination des luttes locales IdF, les Naturalistes des Terres et XR organisent un « relais des luttes franciliennes » contre l'artificialisation des terres, pour exiger la réévaluation complète du Schéma Directeur de la Région Île-de-France. Document cadre d'urbanisme et de planification qui engagera, jusqu'en 2040, la politique d'aménagement régionale et ses déclinaisons locales (SCOT, PLU), le SDRIF doit répondre aux enjeux socio-économiques, environnementaux et agricoles liés et vitaux auxquels nous faisons face.

Cette mobilisation se déroulera pendant toute la durée de l'enquête publique et a pour objectif d'alerter sur les dangers que représenterait la ratification en l'état de ce nouveau SDRIF (auquel a abusivement été ajouté un « E » pour Environnemental) - d'abord par le Conseil régional puis par le Conseil d'État, ratification prévue à l'été 2024.

Dans le cadre de ce relais, les collectifs en lutte solidaires proposeront :

- 1) **chaque week-end en Île-de-France un rassemblement festif** (6 au total) et une balade naturaliste sur des terres emblématiques menacées d'artificialisation par le nouveau SDRIF ([lien vers l'agenda](#)) ;
- 2) un argumentaire et des informations pour faciliter l'accès et **la participation citoyenne à l'enquête publique**, et permettre à chacun.e de faire entendre sa voix contre la métropolisation ;
- 3) **un rassemblement commun** lors de l'unique présentation publique du SDRIF le 29 février.

Alors qu'il aura un impact direct sur nos vies dans les prochaines années, le SDRIF reste plus que confidentiel. Et pour cause, il n'a d'environnemental que le nom comme le montrent les critiques qui s'accumulent déjà contre lui :

- **L'Autorité environnementale a émis un avis négatif** parce qu'elle estime notamment que « la trajectoire de réduction de l'artificialisation fixée par celui-ci ne permet pas d'atteindre le ZAN [Zéro artificialisation nette] en 2050 ». Elle demande par ailleurs de « renforcer les mesures en matière de santé. »

- **La Ville de Paris a émis un avis négatif** parce que « les élus parisiens [ont notamment] jugé] 'insuffisantes' les dispositions relatives à la protection de la biodiversité et 'inadaptées' celles portant sur la création d'espaces verts. »

Fifi, notre personnage symbolisant l'Île-de-France, montre que depuis le début du siècle, le béton ne fait qu'y progresser. Lors des 50 dernières années, ce sont 100 000 hectares - soit dix fois la surface de Paris !!! - qui ont été sacrifiés.

L'urgence est de préserver les espaces restants (terres agricoles, jardins partagés, parcs, forêts) afin d'aménager une ceinture verte pour nourrir la population, et constituer des îlots de fraîcheur...

Pour une prise en compte des vrais besoins des habitant-es, nous soutenons les demandes de modifications du SDRIF - élaborées avec les collectifs en lutte - portées par la section Île de France de France Nature Environnement (FNE) et synthétisées dans un [Livre blanc](#).

Contacts presse

CPTG et Coordination :	Bernard LOUP	06 76 90 11 62
Naturalistes des Terres :	Xtian	06 24 36 85 99

Ce courriel a été envoyé par CPTG, 34 rue Gambetta, 95400 Villiers le Bel



BALADE DES TERRES

6 luttes en 6
dates pour
donner son avis
sur le SDRIF-E



3 février - 9 mars



Participer à
l'enquête publique
en 3 clic !



**extinction
rebellion**